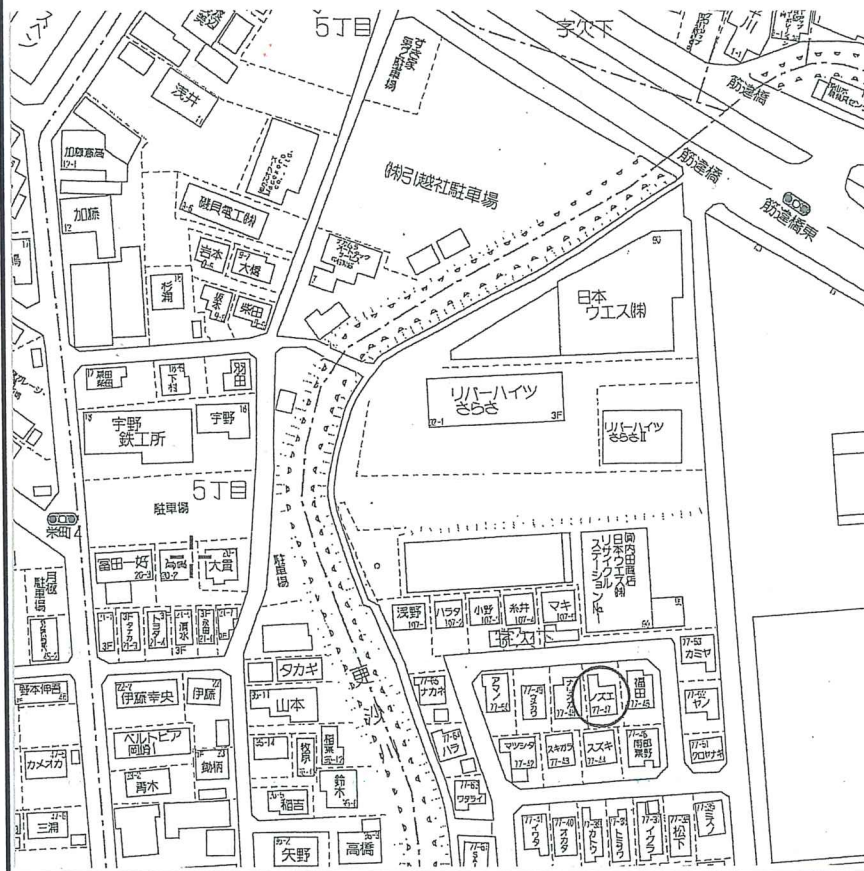
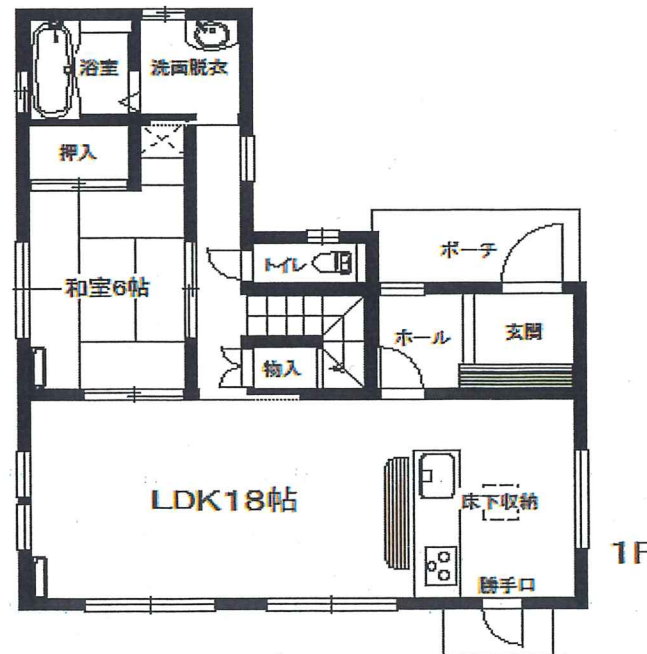
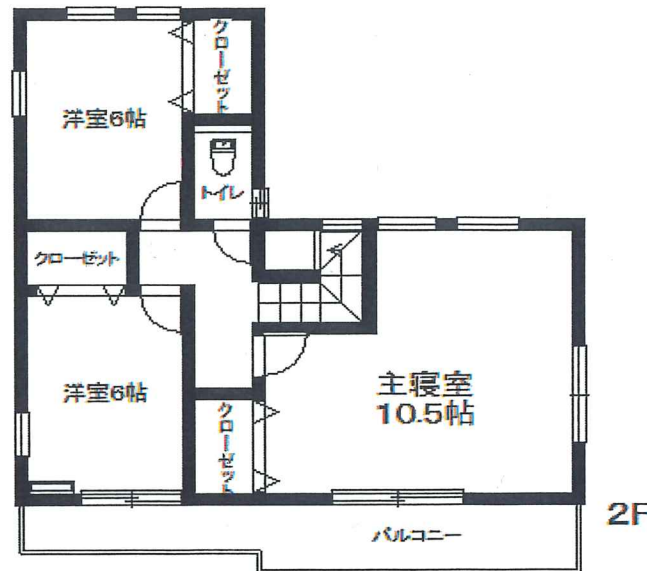


岡崎市大平町



○整形地 ○駐車場2台可能

○一部屋根伏せ替え ○屋内・屋外クリーニング



中古戸建住宅

名鉄名古屋本線「男川」駅

4LDK

2,850万円

岡崎市大平町字欠下77番地47

名鉄名古屋本線「男川」駅

徒歩 約16分

土地面積	公簿	161.26㎡ (48.78坪)	ほかに 私道面積	
	構造・規模	木造スレート葺 2階建て		
建物	面積	延べ 113.44㎡ (34.31坪)		
	間取内訳	1F: 62.93㎡ (19.03坪) 2F: 50.51㎡ (15.27坪)		

土地権利	所有権	地目	宅地
都市計画	市街化区域	用途地域	工業地域
建ぺい率	60%	容積率	200%
他の制限	22条区域		
築年月	平成18年7月	駐車場	有り(並列2台)
現況	空	引渡日	相談
接道状況	北側約6mの公道に約9.76m接道		
設備	上下水道・都市ガス・中部電力		
備考	<ul style="list-style-type: none"> ・公簿売買 ・契約不適合責任2年間 ・男川小学校/美川中学校 		

※図面と現況が異なる場合は現況優先とします。

愛知県知事(4)第21197号

岡崎市戸崎町字辻34番地2

URL : <http://www.tief.co.jp> E-mail : tief@polka.ocn.ne.jp

株式会社 ティーフ

TEL (0564)53-2510

FAX (0564)71-6581

<仲介>